

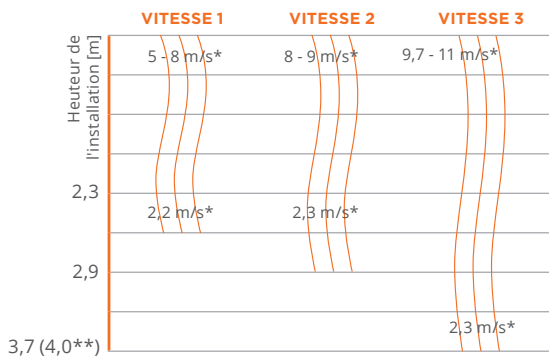
Le nouveau **GUARD**, c'est la rencontre d'un design moderne, de paramètres de haut niveau, et de la possibilité de régler à distance le travail de l'appareil. Le rideau d'air GUARD allie modernité, qualité supérieure et technologie avancée.



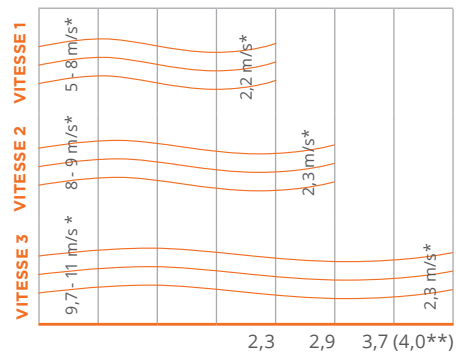
## AVANTAGES

- Design moderne
- Haute performance, débit d'air de 4800 m<sup>3</sup>/h, portée du jet d'air jusqu'à 4m
- Chauffage électrique intelligent utilisant la technologie PTC
- Fonctionnement silencieux, poids réduit

## PORTÉE HORIZONTALE DU JET D'AIR (hauteur d'installation maximale)



## PORTÉE VERTICALE DU JET D'AIR (dans le cas d'un montage horizontal)



\*Vitesse du jet d'air \*\* Rideaux d'air froids

## COMMANDE À DISTANCE



### Boîtier de commande COMFORT

- Régulation manuelle de la température
- Changement de vitesse du ventilateur
- Possibilité de commander jusqu'à 2 rideaux d'air GUARD



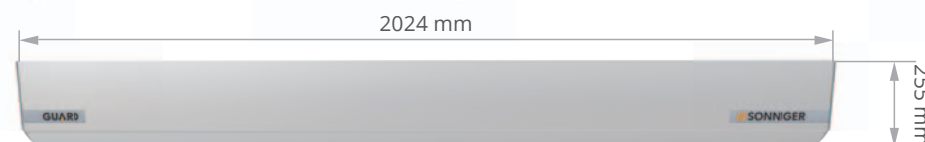
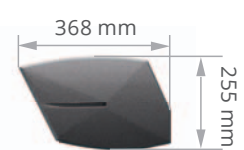
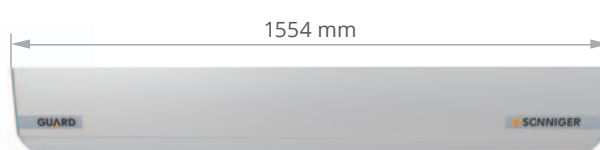
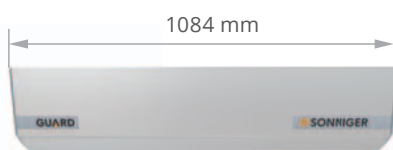
### Interrupteur MAGNÉTIQUE

- Permet d'activer/désactiver le rideau d'air en fonction de l'ouverture des portes d'entrée



### GTB

- Possibilité d'intégration dans des systèmes GTB



| CARACTÉRISTIQUES TECHNIQUES             |        | RIDEAUX D'AIR À EAU |            |            | RIDEAUX D'AIR ÉLECTRIQUES |            |            | RIDEAUX D'AIR FROID |            |            |
|---|--------|---------------------|------------|------------|---------------------------|------------|------------|---------------------|------------|------------|
|   |        | GUARD 100W          | GUARD 150W | GUARD 200W | GUARD 100E                | GUARD 150E | GUARD 200E | GUARD 100C          | GUARD 150C | GUARD 200C |
| longueur du rideau                      | m      | 1                   | 1.5        | 2          | 1                         | 1.5        | 2          | 1                   | 1.5        | 2          |
| hauteur max. de la porte                | m      | 4                   | 4          | 4          | 4                         | 4          | 4          | 4                   | 4          | 4          |
| débit d'air max.                        | m³/h   | 2000                | 3600       | 4800       | 2000                      | 3600       | 4800       | 2100                | 3700       | 5000       |
| puissance thermique*                    | kW     | 10-16               | 20-29      | 25-40      | 4 - 7                     | 6,5 - 11   | 8,5 - 14   | -                   | -          | -          |
| pression de service max                 | MPa    | 1,6                 | 1,6        | 1,6        | -                         | -          | -          | -                   | -          | -          |
| diamètres des tubulures de raccordement | pouce  | 1/2"                | 1/2"       | 1/2"       | -                         | -          | -          | -                   | -          | -          |
| tension d'alimentation du moteur        | V/Hz   | 230/50              | 230/50     | 230/50     | 230/50                    | 230/50     | 230/50     | 230/50              | 230/50     | 230/50     |
| consommation électrique                 | A      | 1,95                | 2,6        | 2,6        | 1,95                      | 2,6        | 2,6        | 1,95                | 2,6        | 2,6        |
| puissance du moteur électrique          | W      | 220                 | 320        | 320        | 220                       | 320        | 320        | 220                 | 320        | 320        |
| tension d'alimentation du chauffage     | V/Hz   | -                   | -          | -          | 400/50                    | 400/50     | 400/50     | -                   | -          | -          |
| consommation électrique                 | A      | -                   | -          | -          | 11                        | 16,6       | 22,4       | -                   | -          | -          |
| poids vide d'eau / sans eau             | kg     | 16,5                | 20,5       | 28         | 17                        | 21,5       | 29         | 15                  | 18,5       | 25         |
| niveau sonore                           | dB (A) | 59                  | 61         | 62         | 59                        | 61         | 62         | 60                  | 61         | 62         |
| indice de protection moteur IP          | -      | IP21                | IP21       | IP21       | IP21                      | IP21       | IP21       | IP21                | IP21       | IP21       |

\* puissance thermique pour un gradient de température de l'eau de 90/70 °C et de température d'entrée d'air de +10 °C

## GUARD 100W

### RIDEAUX D'AIR À EAU Débit d'air - 2000 m³/h

| caractéristiques du chauffage |      | eau 60/40 °C |      |      |      |      | eau 70/50 °C |      |      |      |      | eau 90/70 °C |      |      |      |      |
|-------------------------------|------|--------------|------|------|------|------|--------------|------|------|------|------|--------------|------|------|------|------|
| temp. d'entrée d'air          | °C   | 0            | 5    | 10   | 15   | 20   | 0            | 5    | 10   | 15   | 20   | 0            | 5    | 10   | 15   | 20   |
| puissance de chauffage        | kW   | 9            | 7,9  | 6,9  | 5,8  | 4,8  | 11,3         | 10,3 | 9,2  | 8,1  | 7,1  | 16           | 14,9 | 13,9 | 12,8 | 11,7 |
| temp. de sortie d'air         | °C   | 14,9         | 18,3 | 21,8 | 25,2 | 28,7 | 18,4         | 21,8 | 25,2 | 28,7 | 32,1 | 25,4         | 28,8 | 32,2 | 35,6 | 39   |
| débit d'eau                   | m³/h | 0,4          | 0,3  | 0,3  | 0,2  | 0,2  | 0,5          | 0,4  | 0,4  | 0,3  | 0,3  | 0,7          | 0,6  | 0,6  | 0,5  | 0,5  |
| pertes de charge              | kPa  | 2            | 2    | 1    | 1    | 1    | 4            | 3    | 2    | 2    | 1    | 7            | 6    | 5    | 5    | 4    |

## GUARD 150W

### RIDEAUX D'AIR À EAU Débit d'air - 3600 m³/h

| caractéristiques du chauffage |      | eau 60/40 °C |      |      |      |      | eau 70/50 °C |      |      |      |      | eau 90/70 °C |      |      |      |      |
|-------------------------------|------|--------------|------|------|------|------|--------------|------|------|------|------|--------------|------|------|------|------|
| temp. d'entrée d'air          | °C   | 0            | 5    | 10   | 15   | 20   | 0            | 5    | 10   | 15   | 20   | 0            | 5    | 10   | 15   | 20   |
| puissance de chauffage        | kW   | 17,4         | 15,6 | 13,8 | 12,1 | 10,3 | 21,3         | 19,5 | 17,7 | 15,9 | 14,1 | 29,0         | 27,2 | 25,4 | 23,6 | 21,8 |
| temp. de sortie d'air         | °C   | 15,1         | 18,6 | 22,1 | 25,7 | 29,2 | 18,3         | 21,8 | 25,3 | 28,9 | 32,4 | 24,7         | 28,2 | 31,7 | 35,2 | 38,7 |
| débit d'eau                   | m³/h | 0,6          | 0,6  | 0,5  | 0,4  | 0,3  | 0,8          | 0,7  | 0,7  | 0,6  | 0,5  | 1,2          | 1,1  | 1    | 0,9  | 0,8  |
| pertes de charge              | kPa  | 8            | 6    | 4    | 3    | 2    | 12           | 10   | 8    | 6    | 5    | 22           | 19   | 17   | 14   | 12   |

## GUARD 200W

### RIDEAUX D'AIR À EAU Débit d'air - 4800 m³/h

| caractéristiques du chauffage |      | eau 60/40 °C |      |      |      |      | eau 70/50 °C |      |      |      |      | eau 90/70 °C |      |      |      |      |
|-------------------------------|------|--------------|------|------|------|------|--------------|------|------|------|------|--------------|------|------|------|------|
| temp. d'entrée d'air          | °C   | 0            | 5    | 10   | 15   | 20   | 0            | 5    | 10   | 15   | 20   | 0            | 5    | 10   | 15   | 20   |
| puissance de chauffage        | kW   | 24,7         | 22,3 | 19,9 | 17,5 | 15,1 | 29,8         | 27,4 | 25,0 | 22,6 | 20,2 | 40,0         | 37,6 | 35,2 | 32,8 | 30,4 |
| temp. de sortie d'air         | °C   | 15,7         | 19,2 | 22,7 | 26,2 | 29,7 | 18,9         | 22,4 | 25,9 | 29,4 | 32,9 | 25,2         | 28,7 | 32,2 | 35,7 | 39,2 |
| débit d'eau                   | m³/h | 0,9          | 0,8  | 0,7  | 0,6  | 0,5  | 1,1          | 1    | 0,9  | 0,8  | 0,7  | 1,6          | 1,5  | 1,4  | 1,3  | 1,2  |
| pertes de charge              | kPa  | 15           | 12   | 9    | 7    | 5    | 22           | 19   | 15   | 12   | 9    | 42           | 37   | 32   | 27   | 23   |

## GUARD 100E, 150E, 200E

### RIDEAUX D'AIR ÉLECTRIQUES

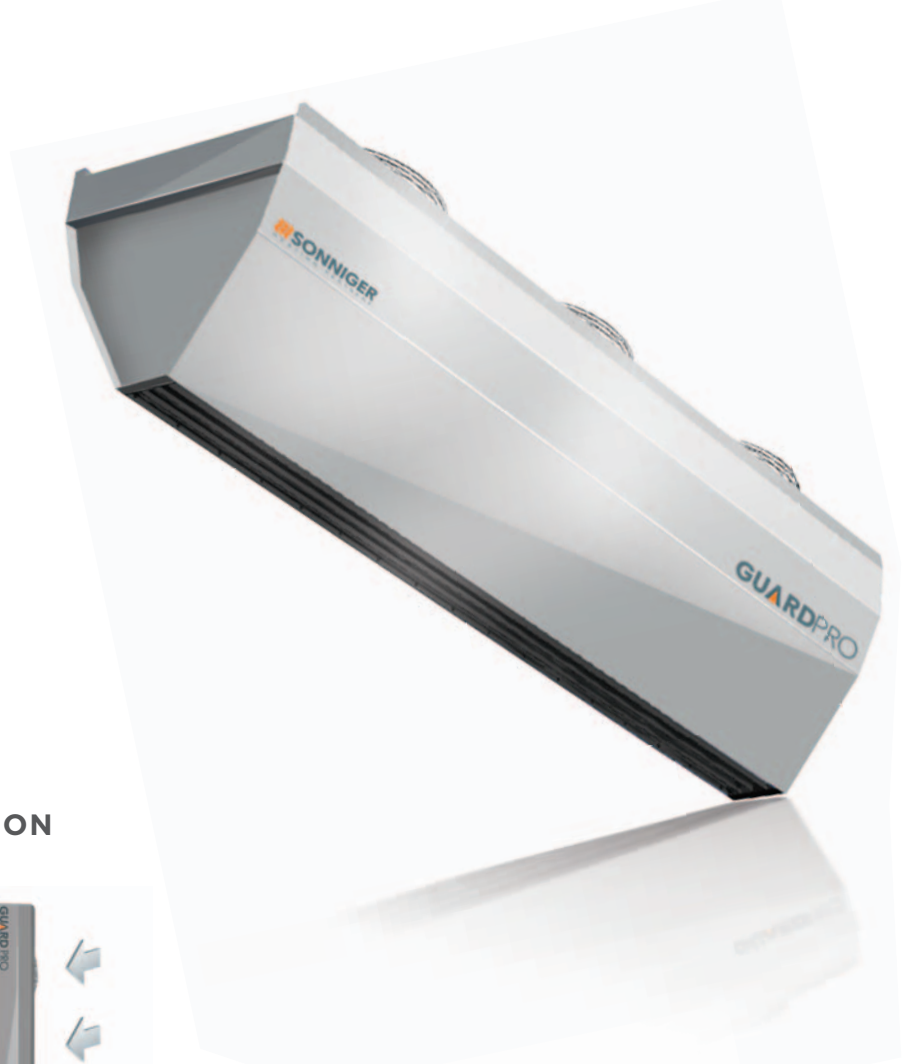
| CARACTÉRISTIQUES TECHNIQUES |    | GUARD 100E |    |    |    |    | GUARD 150E |    |    |    |    | GUARD 200E |    |    |    |    |
|-----------------------------|----|------------|----|----|----|----|------------|----|----|----|----|------------|----|----|----|----|
| temp. d'entrée d'air        | °C | 0          | 5  | 10 | 15 | 20 | 0          | 5  | 10 | 15 | 20 | 0          | 5  | 10 | 15 | 20 |
| de sortie d'air             | °C | 12         | 17 | 22 | 27 | 32 | 13         | 18 | 23 | 28 | 33 | 14         | 19 | 24 | 29 | 34 |

# GUARD PRO RIDEAUX D'AIR - INDUSTRIELS

**GUARDPRO**, c'est toute une gamme d'appareils professionnels et efficaces destinés à protéger les bâtiments industriels contre la perte de chaleur par la porte d'entrée.

## AVANTAGES

- Portée du jet d'air jusqu'à 7,5 m
- Système modulaire basé sur des rideaux de longueur 1,5 m et 2 m.
- Montage verticale et horizontale
- Système ACTIVE PROTECTION



## SYSTÈME ACTIVE PROTECTION



**ACTIVE PROTECTION**, un système qui renforce la protection thermique des portes industrielles.

L'action du système ACTIVE PROTECTION consiste à combiner l'action d'un rideau à air équipé d'un échangeur à air à la base du module avec celle d'un rideau à air sans échangeur sur la partie haute. Ce procédé permet que l'air chaud se déplace vers la partie haute de la porte assurant ainsi un confort de travail et une température idéale au niveau de l'utilisateur.

## COMMANDE À DISTANCE



**Doorstop**  
• Interrupteur de porte



**SPEEDER**  
• Régulateur de vitesse



**CONTROLBOX**  
• Boîtier de commande

## RIDEAUX D'AIR - INDUSTRIE

| CARACTÉRISTIQUES TECHNIQUES          |       | RIDEAUX D'AIR À EAU |                | RIDEAUX D'AIR ÉLECTRIQUES |                | RIDEAUX D'AIR FROID |                |
|--------------------------------------|-------|---------------------|----------------|---------------------------|----------------|---------------------|----------------|
|                                      |       | GUARD PRO 150W      | GUARD PRO 200W | GUARD PRO 150E            | GUARD PRO 200E | GUARD PRO 150C      | GUARD PRO 200C |
| longueur du rideau                   | m     | 1,5                 | 2              | 1,5                       | 2              | 1,5                 | 2              |
| hauteur max. de la porte             | m     | 7,5                 | 7,5            | 7,5                       | 7,5            | 7,5                 | 7,5            |
| puissance thermique*                 | kW    | 33                  | 47             | 14                        | 21             | -                   | -              |
| débit d'air max.                     | m³/h  | 6 500               | 9 000          | 6 700                     | 9 100          | 6 800               | 9 200          |
| pression de service max.             | MPa   | 1,6                 | 1,6            | -                         | -              | -                   | -              |
| diamètre des (tubulures de) raccords | pouce | 3/4"                | 3/4"           | -                         | -              | -                   | -              |
| tension d'alimentation du moteur     | V/Hz  | 230/50              | 230/50         | 230/50                    | 230/50         | 230/50              | 230/50         |
| consommation électrique              | A     | 2,4                 | 3,6            | 2,4                       | 3,6            | 2,4                 | 3,6            |
| puissance du moteur                  | kW    | 0,5                 | 0,75           | 0,5                       | 0,75           | 0,5                 | 0,75           |
| tension d'alimentation du chauffage  | V/Hz  | -                   | -              | 400/50                    | 400/50         | -                   | -              |
| consommation électrique              | A     | -                   | -              | 17                        | 29             | -                   | -              |
| poids vide d'eau / sans eau          | kg    | 46/44               | 62/60          | 45                        | 63             | 37                  | 51             |
| indice de protection moteur IP       | -     | IP 54               | IP 54          | IP 54                     | IP 54          | IP 54               | IP 54          |

\* puissance thermique pour un gradient de température de l'eau de 90/70°C et de température d'entrée d'air de 0°C

### GUARD PRO 150W

Débit d'air - 6500 m³/h

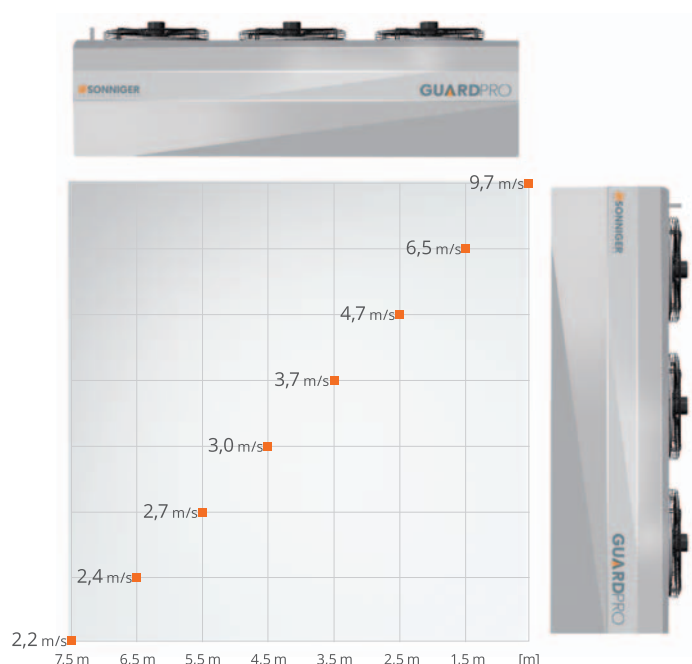
| caractéristiques du chauffage |      | eau 60/40 °C |      |      |      |      | eau 70/50 °C |      |      |      |      | eau 90/70 °C |      |      |      |      |
|-------------------------------|------|--------------|------|------|------|------|--------------|------|------|------|------|--------------|------|------|------|------|
| temp. d'entrée d'air          | °C   | 0            | 5    | 10   | 15   | 20   | 0            | 5    | 10   | 15   | 20   | 0            | 5    | 10   | 15   | 20   |
| puissance de chauffage        | kW   | 19,1         | 17,0 | 14,9 | 12,8 | 10,7 | 23,9         | 21,5 | 19,2 | 17,0 | 14,7 | 33,0         | 30,8 | 28,5 | 26,2 | 23,9 |
| temp. de sortie d'air         | °C   | 8,8          | 12,7 | 16,7 | 20,6 | 24,5 | 10,5         | 14,5 | 18,6 | 22,6 | 26,5 | 14,3         | 18,2 | 22,2 | 26,2 | 30,2 |
| débit d'eau                   | m³/h | 0,7          | 0,7  | 0,7  | 0,4  | 0,4  | 1,1          | 0,7  | 0,7  | 0,7  | 0,7  | 1,4          | 0,7  | 0,7  | 0,7  | 0,7  |
| pertes de charge              | kPa  | 2,4          | 1,8  | 1,3  | 0,9  | 0,5  | 3,7          | 3,1  | 2,5  | 2,0  | 1,5  | 6,7          | 5,9  | 5,2  | 4,4  | 3,8  |

### GUARD PRO 200W

Débit d'air - 9000 m³/h

| caractéristiques du chauffage |      | eau 60/40 °C |      |      |      |      | eau 70/50 °C |      |      |      |      | eau 90/70 °C |      |      |      |      |
|-------------------------------|------|--------------|------|------|------|------|--------------|------|------|------|------|--------------|------|------|------|------|
| temp. d'air d'entrée          | °C   | 0            | 5    | 10   | 15   | 20   | 0            | 5    | 10   | 15   | 20   | 0            | 5    | 10   | 15   | 20   |
| puissance de chauffage        | kW   | 29,1         | 25,5 | 22,1 | 18,9 | 15,8 | 35,1         | 31,8 | 28,6 | 25,4 | 22,3 | 47,0         | 43,4 | 39,9 | 36,5 | 33,2 |
| temp. d'air sortant           | °C   | 8,7          | 12,7 | 16,6 | 20,6 | 24,6 | 10,4         | 14,4 | 18,4 | 22,4 | 26,4 | 14,1         | 18,1 | 22,1 | 26,1 | 30,1 |
| débit d'eau                   | m³/h | 1,1          | 1,1  | 0,7  | 0,7  | 0,7  | 1,4          | 0,7  | 0,7  | 0,7  | 0,4  | 1,8          | 1,8  | 1,4  | 1,4  | 1,4  |
| pertes de charge              | kPa  | 5,6          | 4,4  | 6,1  | 2,5  | 1,7  | 8,5          | 7,1  | 5,8  | 4,7  | 3,7  | 15,0         | 13,0 | 12,0 | 9,9  | 8,5  |

## FLUX D'AIR



# AIR CURTAIN GUARD N°1 en Europe

INSPIRÉ PAR LA TECHNOLOGIE AÉROSPATIALE



## AVANTAGES

- Design moderne
- Haute performance, débit d'air de 4800 m<sup>3</sup>/h, portée du jet d'air jusqu'à 4m
- Chauffage électrique intelligent utilisant la technologie PTC
- Fonctionnement silencieux, poids réduit