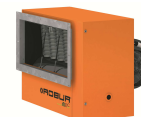
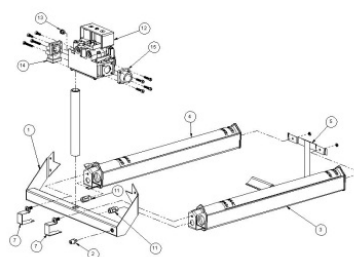
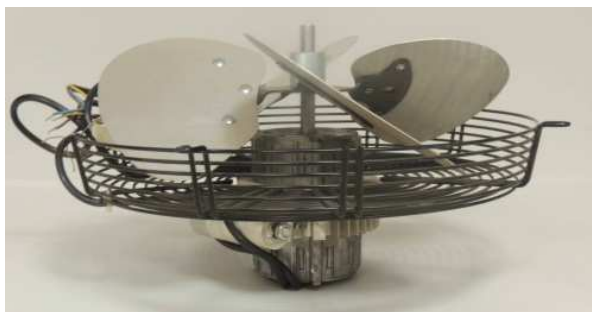




**PENDER**  
France

# Pièces et composants 2017

PENDER – FRACCARO – ROBUR / GUILLOT & autres marques





<b>Page 2</b>	<b>Commande et régulation</b>	Composants de commande et régulation pour toutes marques d'appareils de chauffage.
<b>Page 3</b>	<b>Régulation PENDER</b>	Composants de régulation et mesure pour appareils de chauffage PENDER
<b>Page 4</b>	<b>PENDER &amp; autres marques</b>	Pièces détachées pour appareils de chauffage PENDER et autres marques. (tubes rayonnants et aérothermes)
<b>Page 5</b> <b>Page 6</b> <b>Page 7</b>	<b>FRACCARO</b>	Pièces détachées pour appareils de chauffage FRACCARO : Girad – Panrad – Sunrad – Igraf
<b>Page 8</b> <b>Page 9</b> <b>Page 10</b>	<b>Aérothermes ROBUR - Guillot</b>	Pièces détachées pour appareils de chauffage Aérothermes ROBUR – Guillot

## Produits et services

PENDER France commercialise une large gamme d'accessoires et de pièces détachées pour appareils de chauffage : réseaux, tubes et panneaux rayonnants, générateurs d'air et aérothermes, CTA, ...

PENDER France propose une assistance technique :

- Détection de pannes
- Définition de pièces
- Assistance technique et expertises

### PENDER France

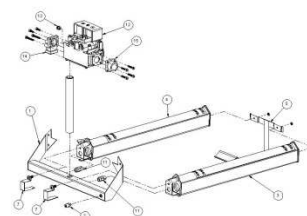
60A rue des Orfèvres  
67290 WINGEN SUR MODER  
France

Tel. +33 (0)3.88.89.86.87

Fax +33 (0)3.88.89.86.06

E-mail : [infos@pender.fr](mailto:infos@pender.fr)

Site : [www.pender.fr](http://www.pender.fr)





101



102



103

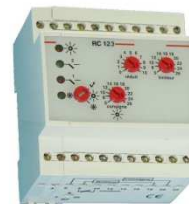
Rep.	Ref.	Désignation	Observations
101	063600	Horloge J/N/Hebd. Avec NFC	Remplace horloge D21
102	063604	Horloge + thermostat 3 seuils	230V / Rail DIN
103	063605	Chronothermostat avec sonde intégrée	230V



104



105



106

Rep.	Ref.	Désignation	Observations
104	063617	Thermostat 1 seuil - 1 allure	230V : -40 / + 110°C / Rail DIN
105	063603	Thermostat 3 seuils - 1 allure	230V : 5 / + 26°C / Rail DIN
106	063601	Thermostat 3 seuils - 2 allures	230V : 5 / + 26°C / Rail DIN



107



108



109



110



111

Rep.	Ref.	Désignation	Observations
107	063602	Sonde d'ambiance	<b>Pour thermostats références : 063604, 063617, 063603 et 063601.</b>
108	063612	Sonde résultante tertiaire	
109	063606	Sonde résultante simple IP54	
109	063607	Sonde résultante double IP54	
110	063614	Sonde boîtier métal	
111	063615	Sonde avec câble (1m) ( -50°C +150°C)	



112



113



114

Rep.	Ref.	Désignation	Observations
112	011101	Thermostat d'ambiance avec solénoïde	230V
113	011102	Thermostat solénoïde avec capillaire 1.5m	230V
114	011001	Thermostat 1 consigne + M/A	230V

 121	 122	 123	 124
---	---	--	---

Rep.	Ref.	Désignation	Observations
121	063608	Régulateur de contrôle et sécurité K85	<b>Pilotage VARIO PENDER</b>
122	063609	Sonde pour régulateur TLK 35&85	
123	063616	Régulateur Vario Beta	
124	063626	Sonde pour régulateur Vario Beta	



125



126



127



128

Rep.	Ref.	Désignation	Observations
125	063620	Temporisateur paramétrable	
126	063621	Télérupteur à réarmement Vario	
127	060653	Relais 4NO/4NF	230V/6A
127	060654	Support rail din pour relais 060653	
128	060650	Relais miniature 2NF/2NO	230V/8A
128	060651	Support rail din pour relais 060650	



140



141



142



143



144

Rep.	Ref.	Désignation	Observations
140	061072	Pressostat air Igv300hc2	
141	070200	Boîtier contrôle de flamme P16Fi	Tube Pender
141	070201	Boîtier contrôle de flamme P16DI	Tube Difotherm
141	070202	Boîtier contrôle de flamme P16DIS	Tube RG
142	070204	Boîtier contrôle de flamme CM31	Tube Pender série RR
142	070209	Boîtier contrôle de flamme P19 FM	Tube Pender D 90
143	070214	Boîtier de contrôle CM31F	37106218
144	062302	Tuyau pressostat pour Tube Rayonnant	
144	062303	Tuyau pressostat pour Vario	



145



146



147



148



149

Rep.	Ref.	Désignation	Observations
145	061084	Electrovanne SIT TANDEM 830	
146	063501	Electrode d'allumage & ionisation	Difotherm
147	064218	Bloc d'électrodes & ionisation	Tube rayonnant PENDER LA et HE
148	061122	Bloc d'électrodes	Tube rayonnant Ray Red
149	063305	Electrovanne air brûleur	Tube PENDER



151



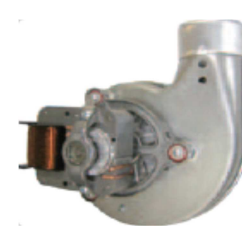
152



153



154



155

Rep.	Ref.	Désignation	Observations
151	062500	Moteur + Turbine pour Vario VA30G	Pour Vario VA30 Brûleur à gauche
151	062501	Moteur + Turbine pour Vario VA30D	Pour Vario VA30 Brûleur à droite
151	062502	Moteur + Turbine pour Vario VA25 G ou D	Pour Vario VA25 tous modèles
152	063404	Extracteur de fumée	Pour tubes rayonnants
153	063408	Extracteur de fumée équipé diam 76.1mm	Pour tube PENDER
153	063407	Extracteur de fumée équipé diam 100mm	Pour tube PENDER
154	063409	Extracteur pour réseau centralisé	Equipé 2x diamètre 100mm
155	060602	Extracteur de fumée	Pour aérotherme AEH



160



161



162



163

Rep.	Ref.	Désignation	Observations
160	064212	Boîtier contrôle de flamme Brahma	Anciens générateurs et tubes
161	064210	Boîtier contrôle de flamme Brahma	Tous générateurs de 50 à 300
162	064217	Bloc électrodes	Générateur 50
163	064216	Bloc électrodes	Générateur de 100 à 300



164



165



166

Rep.	Ref.	Désignation	Observations
164	064211	Relais temporisé TIM2	Tout générateur GIRAD
165	064215	Pressostat d'air	Tout générateur GIRAD
166	064219	Pressostat gaz	Tout générateur et tube



168



169



170



171



172

Rep.	Ref.	Désignation	Observations
168	064220	Bloc gaz une allure	Anciens générateurs et tubes
169	061081	Bloc gaz double 1 allure	Tout générateur 1 allure
170	070309	Bloc gaz double 2 allures	Tout générateur 2 allures
171	064005	Câble avec prise pour électrovanne	1 prise carrée 4 broches générateur et tube
172	064004	Câble pour électrovanne double	1 prise 3 broches et une prise 2 broches



180



181



182

Rep.	Ref.	Désignation	Observations
180	064061	Bouton de thermostat	Gradué de 30 à 320°C
181	064060	Thermostat t1 t2 tm	Tout générateur
182	064230	Moteur turbine	Pour GSR 50 et 100.2
182	064231	Moteur turbine	Pour GSR 100.1/150/200
182	064232	Moteur turbine	Pour GSR 300



183



184



185

Rep.	Ref.	Désignation	Observations
183	070212	Boitier contrôle de flamme Sit	Tube année 99
184	064010	Boitier contrôle de flamme Sit	Tube année >99
185	064216	Bloc électrodes	Générateur GSR de 100 à 300



186



187



188



189

Rep.	Ref.	Désignation	Observations
186	064003	Pressostat d'air	Tout tube PANRAD
187	061183	Electrovanne gaz 1 allure SIT 840	Tout tube PANRAD
188	061184	Electrovanne gaz 2 allures SIT 843	Tout tube PANRAD
189	064219	Pressostat gaz	Tout tubes



200



201



202



203

Rep.	Ref.	Désignation	Observations
200	061185	Câble 2 broches pour électrovanne	Panrad 2 allures
201	064005	Câble avec prise pour électrovanne	1 prise carrée 4 broches Tubes Rayonnants
202	061772	Prise mâle 4 pôles	Panrad 2 allures
203	061773	Prise femelle 4 pôles	Panrad 2 allures



204



205



206



207

Rep.	Ref.	Désignation	Observations
204	061171	Prise de raccordement électrique	Type CE
205	064011	Voyant rouge	240V
206	064012	Voyant vert	240V
207	064070	Extracteur pour tube Panrad	FRA2/FRA3/FRA4A/FR4.1/FRB3
207	064071	Moteur pour tube Panrad	FRAB4/FRA4.1
207	064072	Moteur pour tube Panrad	FRB5/FRC4/FRC5



208



209



210



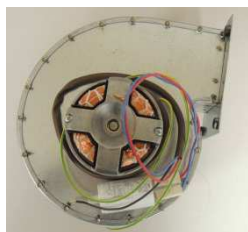
211

Rep.	Ref.	Désignation	Observations
208	064013	Boîtier de contrôle de flamme	Sunrad > septembre 2001
209	064014	Boîtier de contrôle de flamme	Sunrad < septembre 2001
210	064015	Bloc d'électrodes	Tout Sunrad
211	061183	Electrovanne gaz 1 allure	Tout Sunrad
211	061184	Electrovanne gaz 2 allures	Tout Sunrad





220



221



222



223

Rep.	Ref.	Désignation	Observations
220	070320	Extracteur de fumées	Avec condensateur 2.5MF pour M19 à M44
221	070321	Extracteur de fumées	Pour aérotherme M52 et M66
222	061030	Extracteur de fumées	GR12 / 18 / 25 - GR1 20 / 30 / 40
223	061031	Extracteur de fumées	GR1 80 Tout GR11 Tout F Tout M sauf 52/60



224



225



226

Rep.	Ref.	Désignation	Observations
224	061092	Ventilateur de soufflage	M30 et M35 - F1-36
224	070314	Ventilateur de soufflage	M40 – M40 non CE F1 51 / 81
224	070315	Ventilateur de soufflage	GR25/37/50 – GR1 40/80 – F40-/80 M60 – M60 non CE
224	070316	Ventilateur de soufflage	GR12/18 - GR1 15/20 – F20 – M20 – M20 non CE
224	070317	Ventilateur de soufflage	GR1 30/60 – F30/60 – M25/50 – M25/50 non CE – F1 21
225	060392	Moteur ventilateur de soufflage	Tout GR1 – Tout GR11 – Tout F – Tout M sauf M44
225	060393	Moteur ventilateur de soufflage	M44 – M44 non CE
226	060390	Moteur ventilateur de soufflage	Moteur 2 vitesses séries S2V et M2V



227



228



229



230

Rep.	Ref.	Désignation	Observations
227	070233	Boîtier de contrôle de flamme	Modèles M sauf M52 et M60
228	070234	Boîtier de contrôle de flamme	M52 / M60
229	060994	Boîtier de contrôle de flamme	GR II 80 – GR1 2V – F60 / F80 – M50 / M60
230	060993	Boîtier de contrôle de flamme	GR1 et GR11 – F20/30/40 – M non CE 20/25/30/35/44
230	060997	Boîtier & socle	Boîtier remplace S3TR15
229	070235	Boîtier avec embase	Boîtier remplace CAAT (Rouge)



240



241



242



243

Rep.	Ref.	Désignation	Observations
240	070690	Thermostat ventilation	Pour tous modèles aérothermes ROBUR
241	070688	Thermostat sécurité	
242	070689	Thermostat surchauffe avec réarmement	
243	061077	Thermostat limiteur	Pour modèle GR 1



244



245



246



247

Rep.	Ref.	Désignation	Observations
244	061002	Sonde d'ionisation	Séries F
244	061005	Sonde d'ionisation	Séries GR1E & GR1 II
244	070667	Sonde d'ionisation	Séries M
245	061001	Electrode d'allumage	Séries F
246	061004	Electrode d'allumage	Séries GR1E & GR1 II
247	070306	Electrode d'allumage	Séries M



248



249



250



251



252

Rep.	Ref.	Désignation	Observations
248	061071	Pressostat d'air	Remplacé par 061072
249	070631	Pressostat d'air	Remplacé par 061072
250	061073	Pressostat d'air	
251	070633	Prise de pression pressostat d'air	Pour M20-25-30-35-40-50
252	060396	Prise de pression pressostat d'air	Pour M60 et GR1



260



261



262



263



264

Rep.	Ref.	Désignation	Observations
260	070309	Electrovanne gaz SIT NOVA 826	M50- M60 No CE M50/ M60 2v
261	061084	Electrovanne SIT TANDEM 830	M19/26/30/35/44 /F20/30/40
262	061087	Electrovanne SIT NOVA 820	GR1 20/30/40 (avec veilleuse)
263	061081	Electrovanne gaz SIT NOVA 822	M50/60 GR1 80 F60/80
264	061085	Garniture pour électrovanne	Pour électrovanne SIT 830



265



268

Rep.	Ref.	Désignation	Observations
265	061075	Platine complète	Série GR 20/30/40
265	061078	Platine complète	Série GR 60/80
265	061068	Platine complète	Série M de M20 à M44
265	061069	Platine complète	Série M de M50 à M66
268	061079	Transformateur de séparation 40VA	Tout appareil
268	061080	Transformateur de séparation 35VA	Tout appareil



269



270



271



272

Rep.	Ref.	Désignation	Observations
269	061099	Echangeur aluminium	Pour aérotherme ROBUR série GR
270	061083	Echangeur aluminium	Pour aérotherme ROBUR Série M
271	/	Rampe brûleur	Nous consulter
272	/	Kit de cerclage	Nous consulter
273	/	Kit injecteur gaz naturel ou propane	Nous consulter



280



281



282



283

Rep.	Ref.	Désignation	Observations
280	030051	Joint extracteur fumées GU9	
281	030047	Joint échangeur / collecteur GUI4	
282	030048	Joint base échangeur GU5	
283	070502	Joint de cheminée	Diamètre 80
283	070503	Joint de cheminée	Diamètre 100
283	070504	Joint de cheminée	Diamètre 130



Toute demande de prix et/ou expédition est soumise à l'ouverture préalable d'un dossier client.  
Les renseignements figurant dans le catalogue ou sur les notices n'ont qu'une valeur indicative.  
Il convient à l'acheteur de vérifier la compatibilité des produits proposés par PENDER.  
Toutes les commandes que nous recevons ne deviennent définitives qu'après confirmation écrite de notre part.

#### Délais

Les délais de livraison sont donnés de façon aussi exacte que possible, sans garantie toutefois de notre part.  
Les éventuels retards de livraison ne peuvent donner lieu à une quelconque indemnisation, ni justifier de l'annulation de la commande.  
Nous nous réservons le droit d'effectuer des livraisons partielles.

#### Transport, emballage et gestion

Les frais de transport sont fixés en fonction du poids, des dimensions et du délai de livraison.  
La marchandise voyage toujours au risque et péril du destinataire.  
Toute réception de matériel doit être soumise à la vérification du nombre et de l'état des colis livrés.  
En cas d'avarie ou de manquant, le client doit effectuer une notification sur le récépissé de livraison et signaler le problème par lettre recommandée sous 48h au transporteur ainsi qu'à PENDER France. Passé ce délai, aucun recours n'est possible.

#### Retours

Aucun produit ne pourra être repris ou échangé sans accord préalable de PENDER France.  
En cas de livraison non conforme à l'AR de commande, PENDER France prend intégralement en charge l'échange du matériel.  
En cas d'erreur due aux services de l'acheteur, tout retour de matériel neuf et vérifié « réceptionné en bon état » par PENDER France fera l'objet d'un avoir de 80% hors port, uniquement pour les produits tenus en stock.  
Les avoirs ne sont pas remboursables. Ils peuvent être affectés au règlement d'une commande en cours ou à venir.  
Tout matériel doit être retourné dans son emballage d'origine.  
La reprise des cartes et circuits électriques est exclus.

#### Garanties

Les appareils et pièces détachées sont garantis 1 an contre tous vices de fabrication, sauf stipulation contraire et sous réserve d'être installés ou entretenus conformément à la réglementation et aux instructions fabricant par des professionnels qualifiés.

#### Conditions de vente

Toutes les ventes sont soumises aux conditions générales de vente PENDER France.  
L'application des garanties est soumise à l'approbation du fabricant.  
Toutes nos ventes sont considérées comme traitées à notre siège, qui constitue le lieu de paiement.

Siège social :

**PENDER France**  
**60 A rue des Orfèvres**  
**67290 WINGEN SUR MODER**  
**France**

Tel. +33 (0)3.88.89.86.87

Fax +33 (0)3.88.89.86.06

E-mail : [infos@pender.fr](mailto:infos@pender.fr)

Site : [www.pender.fr](http://www.pender.fr)