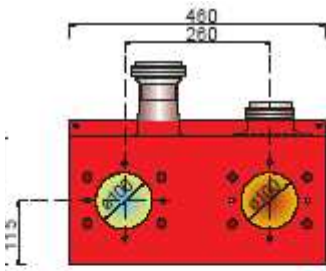
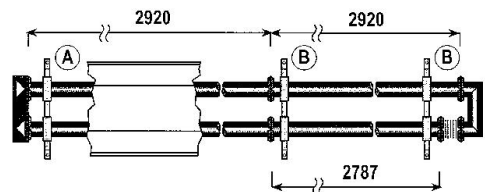
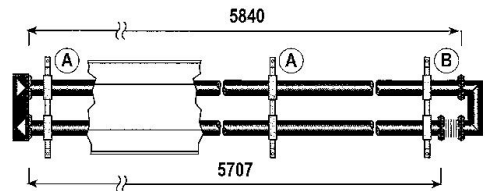
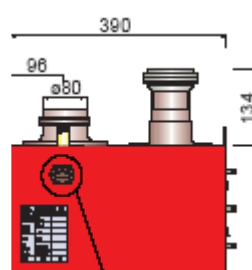
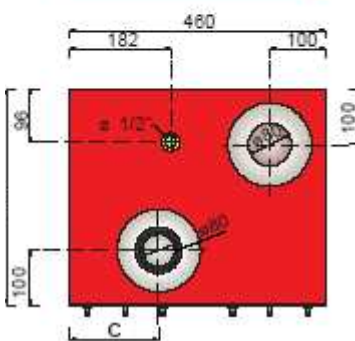


- 1 Vis d'assemblage réflecteur
- 2 Réflecteur
- 3 Vis d'assemblage fond
- 4 Fond
- 5 Bride coude 180°
- 6 Coude 180°
- 7 Manchon de dilatation
- 8 Etrier porte tube
- 9 Tube retour
- 10 Etrier de maintien
- 11 Connecteur Alimentation
- 12 Verrou Trappe
- 13 Prise Alimentation
- 14 Trappe d'accès brûleur
- 15 Raccord Gaz 1/2"
- 16 Prise d'air
- 17 Raccord cheminée

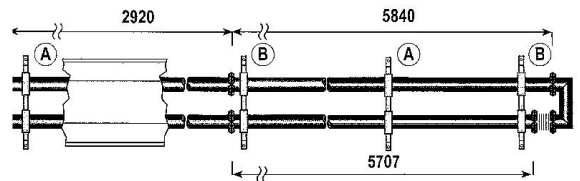
Abb. 1



60 mm
pour les tubes
40 à 50 kW
85mm



livraison en 3m

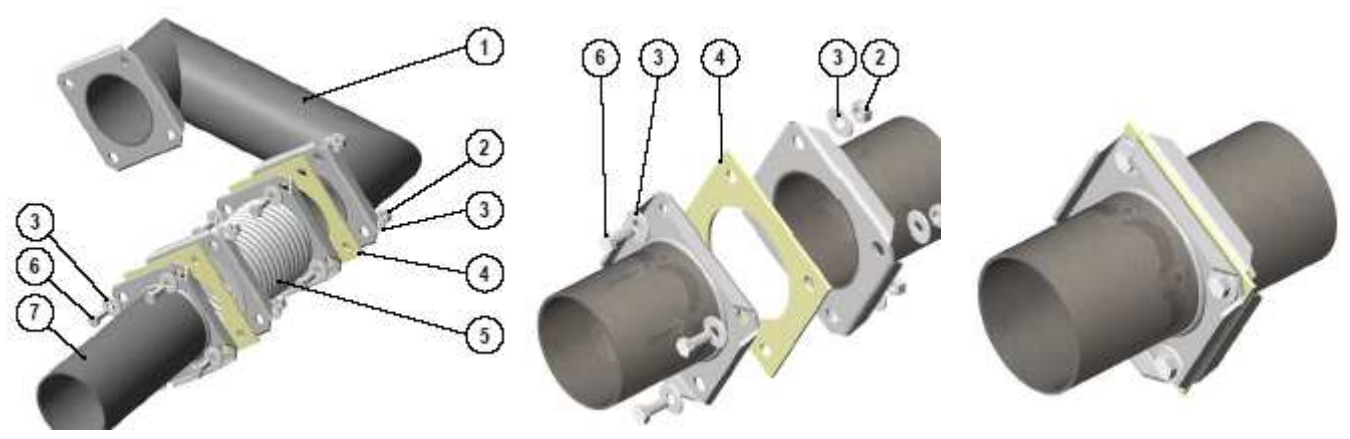


Ordre de montage "Cas classiques "

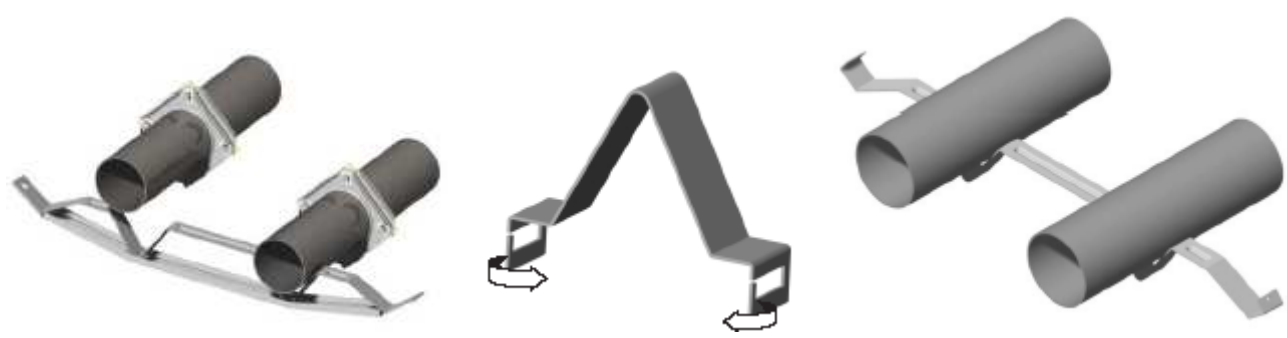
- 1 Montage au sol des ensembles Brûleur + tubes + élément de dilatation + étrier ETRT porte tube
- 2 Suspente de l'ensemble + étriers ETRM de maintien + réflecteurs (avec tendeurs)
- 3 Pose des alimentations gaz et électrique + Pose et raccordement des conduits d'extraction + prise d'air si prévu.

PENDER France Tube Rayonnant TRU FR : Notice de montage Détails d'assemblage

Le tube départ est raccordé au brûleur par la bride (peinte en rouge)
Attention :
Le brûleur doit être suspendu
Le réflecteur repose le premier étrier de maintien



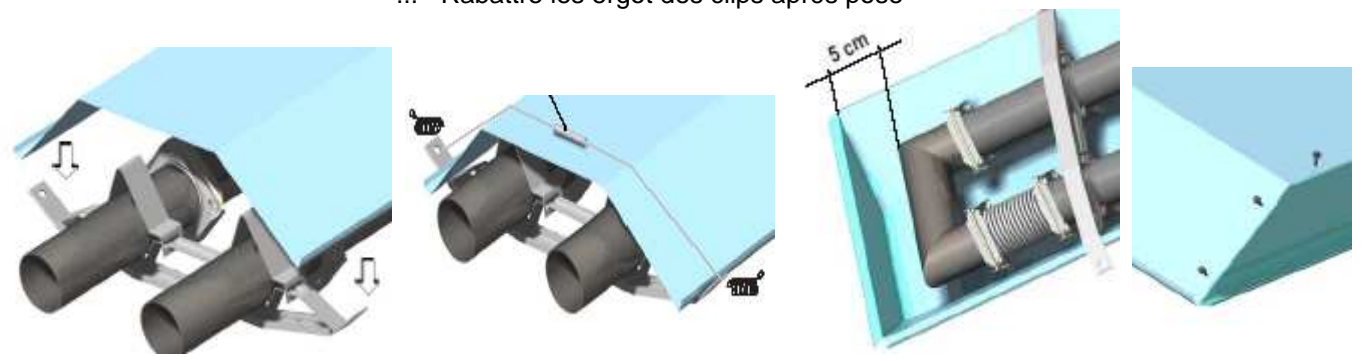
Le raccord de dilatation est à poser sur le tube retour. Assemblage conforme au schémas ci dessus



Etrier porte tube. ETRT B

Clip de fixation des tubes (sur tous les étriers)
!!! Rabattre les ergots des clips après pose

Etrier de maintien. ETRM A



Pose du réflecteur

Maintien par tendeur

Pose du fond

PENDER France Tube Rayonnant TRU FR : Présentation technique

	Puissance Kw Gaz	L /m	Nb allures	Nb Injecteurs	Poids	Nb el . 6m	Nb el. 3m	Nb ETRT	Nb ETRM
TRU15S FRA2 3	15 GN / P	3	1	2	63	0	2	1	1
TRU20S FRA2	20 GN / P	6	1	2	108	2	0	1	2
TRU30S FRA3	30 GN / P	6	1	3	108	2	0	1	2
TRU35S FRA4 1	35 GN / P	6	1	4	108	2	0	1	2
TRU40S FRA4	40 GN / P	6	1	4	108	2	0	1	2
TRU50S FRA5	50 GN / P	6	1	4	108	2	0	1	2
TRU30R FRB3	30 GN / P	9	1	3	147	2	2	2	2
TRU40R FRB4	40 GN / P	9	1	4	147	2	2	2	2
TRU45R FRB4 1	45 GN / P	9	1	4	147	2	2	2	2
TRU50R FRB5	50 GN / P	9	1	4	147	2	2	2	2
TRU40X FRC4	40 GN	12	1	4	185	4	0	2	3
TRU50X FRC5	50 GN / P	12	1	4	185	4	0	2	3
TRU20S2 FRA2 S2	10 / 20 GN	3	2	2	63	0	2	1	1
TRU30S2 FRA3 S2	20 / 30 GN	6	2	3	108	2	0	1	2
TRU35S2 FRA4 1S2	30 / 35 GN	6	2	4	108	2	0	1	2
TRU40S2 FRA4 S2	30 / 40 GN / P	6	2	4	108	2	0	1	2
TRU50S2 FRA5 S2	40 / 50 GN	6	2	4	108	2	0	1	2
TRU40S2 FRB4 S2	30 / 40 GN	9	2	4	147	2	2	2	2
TRU45S2 FRB4 1 S2	30 / 45 GN	9	2	4	147	2	2	2	2
TRU50S2 FRB5 S2	30 / 50 GN	9	2	4	147	2	2	2	2
TRU50S2 FRC5 S2	40 / 50 GN / P	12	2	4	185	4	0	2	3

Alimentation gaz ½"; Alimentation électrique 230V 50 Hz ; 0,5A ; 56W .

Raccordements air & extracteur : 80 mm